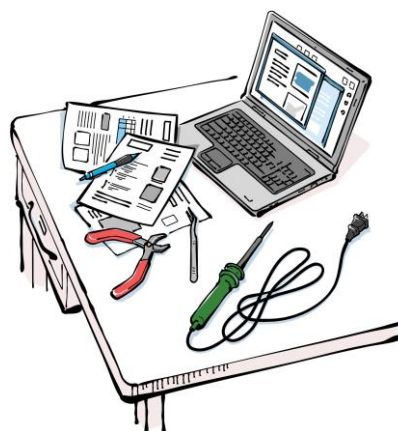


「みんなの Raspberry Pi 入門」

訂正と補足情報



株式会社リックテレコム／書籍出版部

(最終情報更新日：2015年3月26日)

1. 「みんなの Raspberry Pi 入門」組み立てキット販売！ (情報更新日：2015.03.26)

本書の内容に準拠した「みんなの Raspberry Pi 入門キット」が、スイッチサイエンス社より発売されました！

「基本キット」「モーターキット」「ICキット」の三種類があります。

<https://www.switch-science.com/>

個別の内容は次の通りです。

- ・みんなの Raspberry Pi 入門 基本キット
<https://www.switch-science.com/catalog/2216/>
- ・みんなの Raspberry Pi 入門 モーターキット
<https://www.switch-science.com/catalog/2217/>
- ・みんなの Raspberry Pi 入門 ICキット
<https://www.switch-science.com/catalog/2218/>

なお、Pi2 本体は別売です。

Pi2 本体については「Raspberry Pi 2 スターターキット (有線/無線版)」がスイッチサイエンス社から別途販売しているので、そちらをご参照ください。

2. 正誤情報

(情報更新日：2015.03.19)

本書に一部誤りが見つかりましたので正誤情報を掲載いたします。
ご迷惑をおかけしたことを深くおわび申し上げます。

- ・ 341 頁 図 a.2 上部
誤) 「Write」に赤い囲み
正) 「Read」に赤い囲み

3. Raspbian のアップデート情報

(情報更新日：2015.02.23)

本書の刊行後、Raspberry Pi 2 の発売により Raspbian がバージョンアップしたため、書籍で紹介している設定方法では一部のプログラムが動作しなくなりました。**新しいバージョンの Raspbian (Version:February 2015) で従来の Raspberry Pi 及び Raspberry Pi 2 を動かしたい場合の設定方法は、次の通りです。**

◎対象 Raspbian バージョン

Raspbian のリリース日が 2015-01-31 以降、もしくはカーネルのバージョンが 3.18.x 以降のものが対象になります。

カーネルのバージョンは以下のコマンドで確認できます。

```
uname -a
```

(1) SPI の設定方法 (「4.6 IC をつなげる① (309 ページ)」)

以下の設定を追加してください。

- ・ /boot/config.txt ファイルの最後に dtparam=spi=on を追加する
- ・ reboot する

(2) I2C の設定方法 (「4.7 IC をつなげる② (326 ページ)」)

以下の設定を追加してください。

- ・ /boot/config.txt ファイルの最後に dtparam=i2c_arm=on を追加する
- ・ reboot する

(3) RPIO ライブラリ

RPIO ライブラリは現時点 (2015.2.20) で Raspberry Pi 2 に対応していないため、「4.4 モーターを回す (282 ページ)」のサーボモーターのプログラムは動作しません。RPIO ライブラリが Raspberry Pi 2 に対応するまでお待ちください。

