

藤島信一郎の「商材研究－5分でわかる提案手法」 業界初の「IPカメラインターホンシステム」(ナカヨ電子サービス)

■ 藤島信一郎が推薦する理由



- ①業界初の「SIP対応IPカメラホンシステム」
- ②単体でも、SIP・PBX連携でも販売できる
- ③既設LAN環境あれば導入簡単
- ④外部入出力端子付
- ⑤通信系販社で扱い易い
- ⑥応用システムへの展開可能
 - IPインターホンと入退勤システム等の連動
 - IPインターホンと録画サーバの連動 他

■ 製品のイメージ



- 1) ①、②、③をLANで接続するだけでOK！
(Peer to Peerで)
- 2) NAKAYOのSIP・PBX系(VC-SIPシリーズ)
に接続可能(その他は検証が必要です)！
- 3) IPカメラドアホンの映像をIP型LCD付電話機で
確認しながら応答できる(VC-NCSB1台あたり、
ST-101Lに3台まで表示可能(拡張予定))。
- 4) 出入り口の安心・安全対策、お客様へのサービス
向上、業務の省力化など、幅広くビジネスをサポート。
- 5) IPドアホンの接続台数に制限なし！

<販売対象＝どこに売れるか>

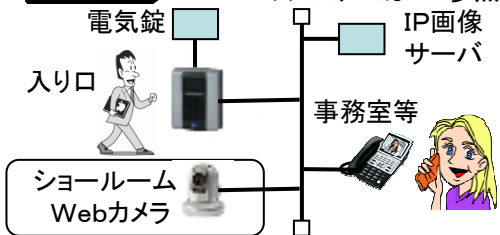
IPカメラインターホンシステムはこんなところにお勧めです。

オフィスやお店



オフィスやお店の来客対応や安全・安心対策に、効果的に利用できます。

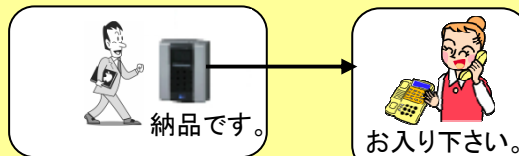
このシステムは5P参照



店舗併用住宅

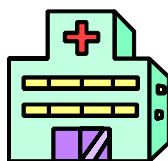


薬局・クリーニング店、リカーショップなど店舗兼住宅の来客対応や安全対策にお勧め！

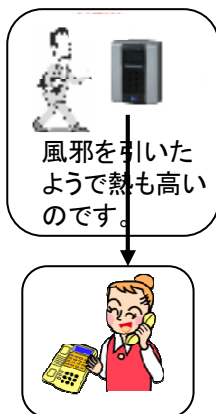


通用口等に電気錠と共に設置！

病院・診療所等



病院や診療所などで、省力化やサービス向上に活躍します。



お名前を記入してお待ち下さい。

無人券売機等



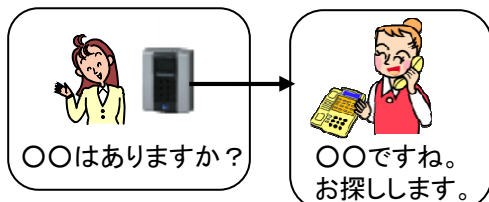
駅の自動券売機や、銀行ATMなどでの対応に威力を発揮！遊園地やテーマパークなどの自動券売機対応にも。

クレームにも相手の顔が分かるので対応がキチンとできます。

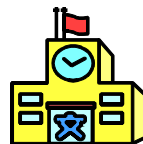
大型店舗



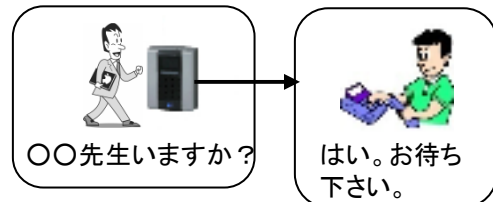
大型店舗などで、売り場の省力化やサービス向上に威力を発揮！



学校や塾等



学校の校門や塾の入り口に設置して不法侵入者か否か確認できます。



●具体的なシステム構成事例(オフィスや店舗&工場)は、5ページを参照下さい。

<製品の特長>

システムの特長は5つ！



- ①「IP大型LCD付電話機」「IPカメラドアホン」「IP画像サーバ」をLANで接続するだけ
- ②IPドアホンの映像をIP大型LCD付電話機で確認しながら対応！
- ③IPカメラドアホンの接続台数に制限なし！
- ④SIP・PBXと合わせて使用できる。
- ⑤あらゆる業種で利用できる。

ドアホンの特長も5つ！

- ①音声通信はSIPに対応し、SIP・PBXのIP電話機等と通話が可能。
- ②水平＝約105度、垂直＝78度と、広い視野の広角カメラ内蔵
- ③夜間や暗い場所でも、自動的に白色LEDで照らすライトを搭載
- ④有電圧／無電圧入力×1、無電圧接点出力×2、Rs232c×1(個別対応)の外部接続端子を内蔵
- ⑤IEEE802.3a準拠のPoE(HUB)給電に対応。
- ⑥ACアダプタ(別売)による給電も可能で、使用する環境に応じた給電方法が選択可能



<ヒヤリングと提案書作成のポイント>

■ ヒヤリングすべきこと

- 1) LAN環境はありますか？
(インターネット環境は？)
- 2) 訪問者の受付は、どのようにしていますか？
カメラドアホンは、効果があると思いますが、如何ですか？
- 3) 電気錠はお使いですか？
- 4) 監視カメラの映像も見られますが、利用シーンがありますか？
- 5) IPボタン電話システムやSIP・PBXのご検討に
IPカメラドアホンの採用もご検討戴けないでしょうか？

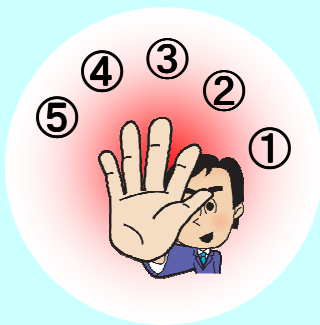
■ 提案への反映法

- 1) 訪問者の受付が、「IP大型LCD付電話機」で、簡単に行えることを強調
→ 専門の受付を置かなくても、来訪者の対応がスムーズにできて、人件費の削減になるだけでなく、「安心・安全」が確保されることを強調！
- 2) 電気錠を使用中または使用希望の場合、接続もできることも強調。(5ページのシステムズ参照)
→ 不審な人間の入門・入室を防止できるので、安全が確保できることも強調！
- 3) IPボタン電話やSIP・PBXとの連動が可能のため、IP大型LCD付電話機が、「内線電話機」としても「受付電話機」としても使用できて、効率的なことの説明！

藤島 信一郎の一言

IP-PBXは、ナカヨ通信機のVC-SIPシリーズが対応機種であるが、ナカヨのSIP電話機のST-101系電話機が利用出来るSIP-PBXなら対応可能なので、末尾の連絡先に確認が必要。

<提案書作成の極意>



提案書は「見合い写真」！ ポイントは5つ！

見合い写真(プロポーズする)だから
まず、ポイント(良いところ)を「強調することが重要！
顧客が、「好感を持ち、「買いたい」と思う気持ち」になって
貰うことが提案書の最大の目的！

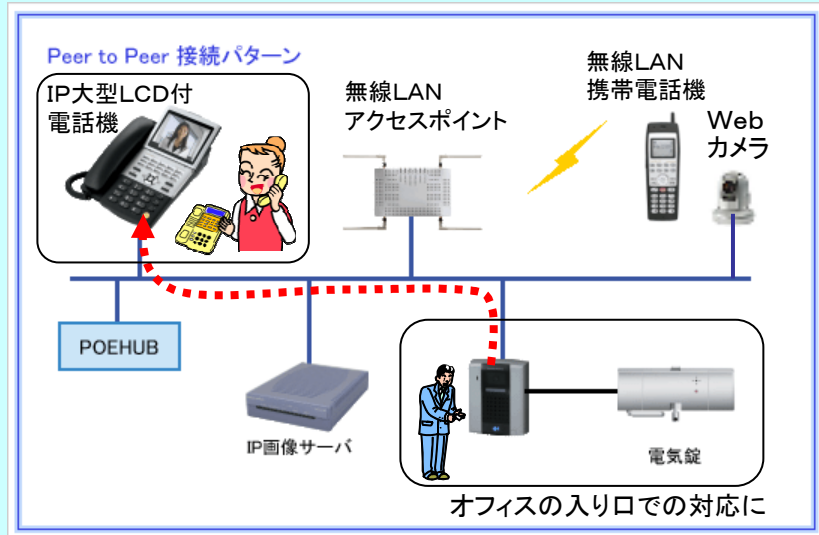
<提案書作成の極意>

- ①基本を守る(ファイル/表紙/もくじ/ページ付与)
→ 内容にミートしたファイル(裸は駄目)
→ 表紙が重要(会社名・タイトル)
→ もくじは提案書のシナリオ
→ ページの無い提案書は紙屑
→ カラープリントが常識
- ②まず、ポイント(特長)の強調
→ 特長を理解して貰わないと受注不可
→ 具体的で分かり易いメリット
- ③ユーザーの得する点、ソリューション面を書く
→ ユーザーが喜び、得することを書く(注=上記)
→ コストメリットはデジタル(数字)で=現状分析が必要
- ④カタログ・パンフレット挿入
→ カタログは格好の拡販ツール(よくできている)
→ 顧客の理解を支援できる
- ⑤仕様は最後
→ 仕様面は最後でよい。
→ 仕様からメリットを理解できる顧客は極小

<システム構成>

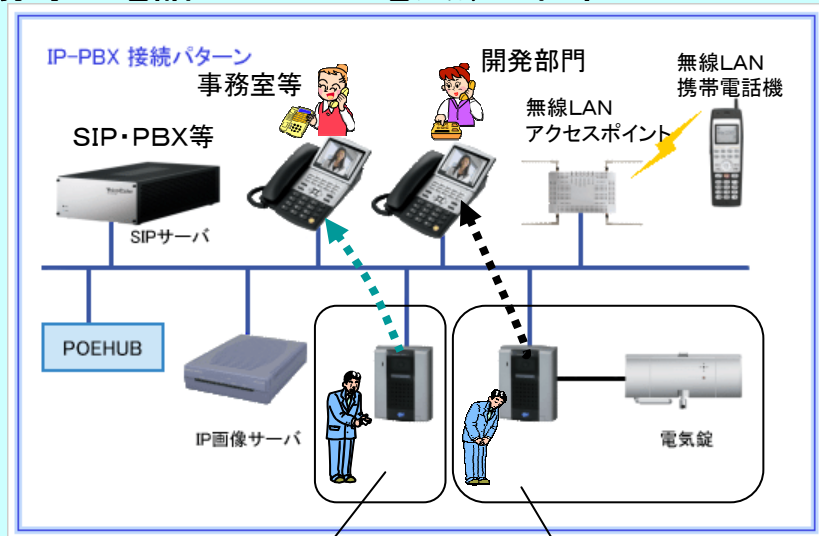
システム例①: オフィスや店舗

- 来訪者を確認しながら、電話機のボタンのワンタッチ操作で、ドアの電気錠を開錠できる。
- オフィスやお店の安全・安心・サービス工場に効果！



システム例②: 工場等で電話システム・電気錠と合わせて

- IPカメラインターホンシステムと電話システムとの連動が可能。例えば、図のように工場等で、SIP・PBX等を便利に利用しながら、安全・安心対策、省力化を図るなど、ビジネスを幅広くサポート。



<連絡先>

製造メーカー: ナカヨ電子サービス株式会社

本社: 〒150-0031 東京都渋谷区桜丘町24-4 東武富士ビル4F
営業担当: プロジェクト推進部 / TEL 03-5428-0202